



Artist News Clippings

SOLUNA
FINE ART



The Way Home

SOLUNA
FINE ART



SUMMARY

Chinese

- **BBOLD** (28 Aug 2024)
- **橙新聞** (28 Aug 2024)
- **Art99** (29 Aug 2024)
- **星島頭條** (6 Sep 2024)
- **明報** (8 Sep 2024)

English

- **Sassy** (5 Sep 2024)
- **The Standard** (20 Sep 2024)

**Please note: next pages ordered by date of release (from En to Cn).*



BBOLD

https://www.instagram.com/p/C_Mw5b3S5ZI/?igsh=dW84NGxod3J6Mzlx&img_index=1

Posted 28 Aug 2024



B:OLD

當我們談及移民，少不免提起「家」的概念。何處是家？有人說，心在哪裡，那裡便是家。「家」這個詞和概念對移民來說具有更深遠的意義，那是一種對家的感受，是過去、現在和未來的融合。

Soluna Fine Art 呈獻的“*The Way Home*”夏季群展，由策展人陳瑞琦 (Shirky Chan) 精心策劃，展示了四位藝術家的作品。每位藝術家從個人經歷、記憶和願景中汲取靈感，以其獨特的視角和創作，細膩詮釋了「家」的多重意涵。展覽涵蓋多樣的媒介與藝術形式，邀請觀眾重新思索自己對「家」的定義。

SWIPE ▶

不同背景的聲音如何向同一展覽中敘述「家」？

B:OLD

Shirky：我發現這幾位藝術家的創作可以大致分為兩個主要的維度：離散與新記憶的創造。因此，我將展覽的結構設計圍繞這兩個主題展開。觀眾在參觀展覽時，隨著藝術品的展示，彷彿在跟隨藝術家的足跡，從面對流離失所的困境，到積極創造與「家」相關的新情感聯繫和記憶，這是一段情感上的旅程，旨在重新探索自身與「家」這一概念的深層聯繫。

SWIPE ▶

「家」的概念和感知

B:OLD

Shirky：童年記憶對我們對「家」的感知往往具有深遠的影響。這些記憶可能通過視覺符號來表達，如 Henry D'Ath 作品中描繪的農場元素；也可能由氣味、聲音，甚至是我們成長過程中接觸到的食物所喚起。有趣的是，這些童年記憶在塑造我們「家」的印象中雖然扮演著重要角色，但它們也會隨著時間的流逝逐漸淡化。因此，許多人會用自己心中理想的「家」的形象去補足那些逐漸模糊的記憶。

另一個值得注意的觀點是，雖然大多數人在描述「家」時傾向於使用積極且詩意的語言，但有一位藝術家卻挑戰了這一觀點。他使用「令人不安」(unsettling) 這個詞來形容「家」，這其實非常真實。畢竟，我們對「家」的感受往往是複雜而多層次的，其中也包含不安和不確定性。

SWIPE ▶

「家」的流動性與不變性

B:OLD

Shirky：在人生的不同階段，「家」的概念會隨之變化。童年時，我們可能會緊握某些物件或概念來獲得安全感；而隨著成長，我們可能會為自己建構新的「家」。物理空間、情感聯繫以及對「家」的理解，隨著時間的推移而不斷演變。即便如此，無論身處何地，「家」不僅僅是一個避風港，它還是承載夢想與希望的象徵，這些往往是我們內心深處不變的追求。

希望“*The Way Home*”這次展覽能夠喚起觀眾對「家」最珍視的部分，無論是實體的「家」，還是與「家」相關的美好記憶與情感聯繫。

SWIPE ▶



橙新聞

<https://www.orangenews.hk/artanddesign/1237980/%E5%AE%B6%E6%98%AF%E4%B8%80%E5%80%8B%E8%A4%87%E9%9B%9C%E8%80%8C%E9%9B%A3%E8%A8%80%E7%9A%84%E5%A0%B4%E6%89%80-%E7%BE%A4%E5%B1%95-The-Way-Home-%E6%BC%94%E7%B9%B9-%E5%AE%B6-%E7%9A%84%E7%B4%B0%E8%86%A9%E6%84%8F%E8%98%8A.shtml>

Posted 28 Aug 2024



ORANGE NEWS

下載APP



首頁 橙TV 資訊 評論 財經 文化 生活 藝SON教 美人計 公仔紙 HK Eye 社區 走進大灣區 更多

首頁 / 文化 / 藝術巡禮

家是一個複雜而難言的場所：群展「The Way Home」演繹「家」的細膩意蘊

編輯：李碧怡 真編：路西

【橙訊】Soluna Fine Art 誠意呈獻夏季群展「The Way Home」。是次展覽與策展人陳瑞琦合作，展出陳雪兒、Henry D'Ath、Rhett D'Costa和巫麗詩四位藝術家的作品。每位藝術家皆從自身經歷、回憶和期盼出發，分別在各自的作品中對「家」作出了深刻而細膩的詮釋。透過多種不同的藝術風格和媒介，「The Way Home」邀請觀眾一同思考我們複雜多變的情感如何塑造個人對「家」的定義，並從中尋找屬於自己的答案。

SOLUNA FINE ART

The Way Home

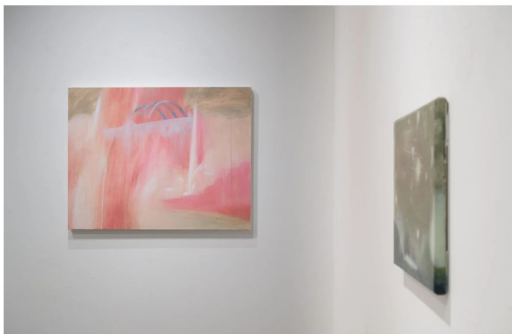
22 Aug - 28 Sept 2024

Chan Suet Yi
Henry D'Ath
Rhett D'Costa
Mo Lai Sao, Liz
Curated by Shirley Chan



Opening: 22 Aug 2024 (Thu) 6-8pm
Curator Tour: 22 Aug 2024 (Thu) 7pm
52 Sai Street, Sheung Wan, Hong Kong

陳雪兒 的畫作擁有如夢似幻的流動性，能夠捕捉到在不同環境及媒體影響下，來自潛意識中「家」的瞬間。作品中朦朧的影像帶著使人安心的熟悉感，但同時本質上又是模糊不清的，藉此表達了家可以是任何地方的觀點。



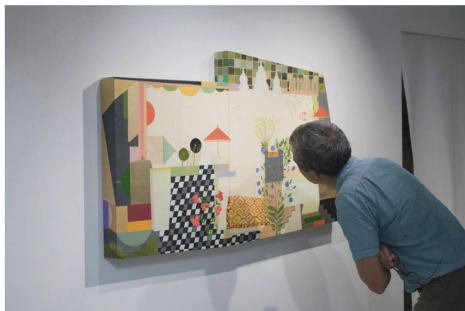
「The Way Home」展覽現場

Henry D'Ath的雕塑裝置帶著渾厚的象徵意義，反映了他在紐西蘭農村的成長經歷。作品的抽象形態不乏源於農莊環境的元素，與其作為建築師的專業背景和國際視野形成強烈對比。這些作品讓牠無論身處何地都能回想起珍貴的兒時回憶，在意識上將時間摺疊起來，連接了過去與現在。



「The Way Home」展覽現場

Rhett D'Costa的作品探討英國殖民統治時期印度家庭的移居經歷，從而反思相關成長背景下其強烈但疏離的民族文化認同感。他的藝術創作受西方文化和歷史的印象影響，同時亦持續不斷地在發掘其身為印度民族的傳統根基。



「The Way Home」展覽現場

巫麗詩的版畫作品曾試將她在香港的「根」與外地生活聯繫起來。她以拼貼獨版印刷在物理和視覺上連接不同的空間和時間點，描繪自己搬遷的經歷和尋找新「家」的心路歷程，編織出她獨一無二的故事。

Soluna Fine Art夏季群展「The Way Home」

日期及時間：
即日起至2024年9月28日
上午10時至下午6時

週二至週六

地點：上環西街52號Soluna Fine Art

免費參觀

圖：主辦方提供

#繪畫 #群展 #美術 #Soluna Fine Art #The Way Home #陳雪兒
#Henry D'Ath #Rhett D'Costa #巫麗詩



Art99

<http://www.99ys.com/home/2024/08/29/09/217301.html>

Posted 29 Aug 2024

Art99

HOME 新闻 展览 艺术家 艺术机构 精品服务

ART021 HK同期 30+展览从西九龙嘴到黄竹坑

来源：99艺术网

作者：冯漫雨

2024-08-29

从西九龙到中环的摩登大楼，从国际顶尖画廊到街头市井，先锋艺术、街头涂鸦、文艺大show……形式多元、无处不在的艺术体验渗入香港各个角落。8月底，借艺术之名，重游香港。

虽然亚洲的艺博会竞争日趋激烈，但香港这片艺术热土仍对艺博会有着强烈吸引力——随着首届ART021 HONG KONG的进驻，亦标志着内地艺术展会品牌首次落地香港。

从ART021HK蔓延，重聚香港艺术现场：从标志性的M+、大馆，到聚集中环、黄竹坑的国际画廊、非盈利机构等艺术展览的聚集，艺术生态系统联结再一次加深。

中西区

中环是香港的怀旧地标，毕打行和H Queen's两地是国际画廊集中的艺术地标。伴随着亚洲藏家的崛起，来自世界各地的艺术面孔，纷纷出现在这些国际画廊在黄金档期推出的展览上。

SOLUNA
FINE ART

The Way Home

22 Aug - 28 Sept 2024

Chan Suet Yi
Henry D'Ath
Rhett D'Costa
Mo Lai Sze, Liz
Curated by Shirky Chan



Opening: 22 Aug 2024 (Thu) 6-8pm
Curator Tour: 22 Aug 2024 (Thu) 7pm
52 Sai Street, Sheung Wan, Hong Kong

The Way Home

展期 8月28日 - 9月24日

策展人 陈瑞琦

艺术家 陈雪儿、Henry D'Ath、Rhett D'Costa、巫丽诗

地点 Soluna Fine Art

此次夏季群展聚焦“家”这一词汇和含意，对移居者更意义和丰富。他们对家的感觉混合过去、现在与未来，以记忆和思念转化到每天恒常的生活，再将这些经验来制造“家”的构想与悬念。



星島頭條

<https://www.stheadline.com/columnists/lifestyle/3380109/%E6%9E%97%E9%9D%96%E9%A2%A8-%E5%B7%AB%E9%BA%97%E8%A9%A9%E7%89%88%E7%95%AB%E4%BD%9C%E5%93%81-%E5%84%AA%E9%9B%85%E4%BB%A5%E5%BE%8C>

Posted 6 Sep 2024



港聞 娛樂 最Hit 即時 中國 國際 星島申訴王 財經 地產 生活 健康 教育 體育 大灣區 專欄 馬經 TV PLUS

主頁 > 生活 > 優雅以後

林靖風 - 巫麗詩版畫作品 | 優雅以後



優雅以後
林靖風 2024-09-06 02:00

閱讀更多 生活專欄 內容



若天空和海洋可以交換位置，人們就不會想要逃離自己所身處的星球。海洋的未知遠比太空的多，然而人類卻無法探索水中的未知，因為我們都會期待看見映照於湖上的天空倒影。香港藝術家巫麗詩在 Soluna Fine Art 與陳雪兒、Henry D'Ath 及 Rhett D'Costa 的群展「The Way Home」中，展出了以風景作為象徵嘗試尋找家的概念的版畫作品《In the Stillness Between Two Waves of the Sea》。

策展人陳瑞琦為展覽作出剖析：「『家』這個詞彙和含意對移居者更顯意義和豐富。他們對家的感覺混合過去、現在與未來。以記憶和思念轉化到每天恆常的生活，再將這些經驗來製造『家』的構想與懸念。」巫麗詩以稀繃的宣紙在木板上拼貼為海浪的形象，一組兩件的設計衍生了一段海與浪之間的對話。

在出生以前，我們存活於母親體內的海洋之中。海洋就像存在着一般流動着，人們亦無法看清人生中所蘊藏的東西。在無垠的海底裏將會是一片漆黑和寧靜，那時候我們會聽見母親體內的兩道心跳聲，然後霎眼間就會看見無數的光點在爍動。當光點聚集在一起以後，我們亦在看得見的時候看不見了。

林靖風



1 廣展人：「家」未必需要



陳雅琦

「月明星稀」多地的移民故事，迴響及反思移民社區上層階級的生活。Ways of Seeing 邀請了四位藝術家，從不同視角，探討「家」的意義。他們不一定真實地離開家，但他們的創作，卻讓我們重新思考「家」的定義。

美國小鎮家 John Young 當首「主人」的心聲：「家其實不是一個地方，而是一段時間。當它流逝，就無法復返。…… home is simply not a place at all, but a time, and when it's gone, it's gone forever。」這亦是參展藝術家陳雪兒的創作。她 10 歲時有段時間在香港，大學畢業後，亦曾家駐港，等計劃、旅居比利時、秘加利亞、希臘、德國、波蘭、西班牙、挪威和美國。她說：「如果我要我 base 哪邊，就請稍候。」因為她的行李家在柏林。

今次展覽還嘗試把藝術家，作品與比本人親臨現場而時時能或法運帶來。陳雪兒曾細述，像得獎是家，她嘗已練成新技能：每個地方都可以是家，不一定要有物理上的空間。她的畫作 *The Theatre* 是歐洲城市常見的舞廳。Son 被窗外夜空，另有轉機門內和天窗窗景，氣氛溫暖、形意皆備，但戲中可見的建築物色彩並重，不啻明確定義家。陳雪兒說她雪兒已離港數年，遊牧生活讓她覺得地不重。

陳雪兒希望家，陽光明媚，和有「每晚吹枕」，是溫暖和沉思的地方。從上這兩幅畫中，可見畫料如何如「乾花」效果，總共有兩層，包圍和顏色膠形影在畫布上，如膠漆又如氣。陳雪兒解釋：「她畫畫後掛得掛（乾花顏料），通常畫家都是一直畫下去，但她畫好後，膠料未乾時會用水沖掉，然後再畫。」其「濕度下」，她嘗試從自己已如畫作 *Passed Bridge*。這幅畫人畫在明信片上，而在拍賣店買回來的畫框裱起。兩者同樣無家、被人遺忘，但更能在畫框中找到自我。

「家」未必需要，但我們需要一個地方，或一段時間，讓我們感到自己屬於那裡。陳雪兒的畫作，讓我們重新思考「家」的定義。她不一定真實地離開家，但她的創作，卻讓我們重新思考「家」的定義。

陳雪兒的畫作，讓我們重新思考「家」的定義。她不一定真實地離開家，但她的創作，卻讓我們重新思考「家」的定義。

遊牧藝術家 作品說話

寬 心 中 的 家

2【誰歐廣展人】



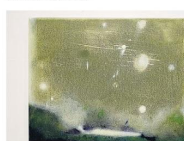
陳雪兒

美國小鎮家 John Young 當首「主人」的心聲：「家其實不是一個地方，而是一段時間。當它流逝，就無法復返。…… home is simply not a place at all, but a time, and when it's gone, it's gone forever。」這亦是參展藝術家陳雪兒的創作。她 10 歲時有段時間在香港，大學畢業後，亦曾家駐港，等計劃、旅居比利時、秘加利亞、希臘、德國、波蘭、西班牙、挪威和美國。她說：「如果我要我 base 哪邊，就請稍候。」因為她的行李家在柏林。

今次展覽還嘗試把藝術家，作品與比本人親臨現場而時時能或法運帶來。陳雪兒曾細述，像得獎是家，她嘗已練成新技能：每個地方都可以是家，不一定要有物理上的空間。她的畫作 *The Theatre* 是歐洲城市常見的舞廳。Son 被窗外夜空，另有轉機門內和天窗窗景，氣氛溫暖、形意皆備，但戲中可見的建築物色彩並重，不啻明確定義家。陳雪兒說她雪兒已離港數年，遊牧生活讓她覺得地不重。

陳雪兒希望家，陽光明媚，和有「每晚吹枕」，是溫暖和沉思的地方。從上這兩幅畫中，可見畫料如何如「乾花」效果，總共有兩層，包圍和顏色膠形影在畫布上，如膠漆又如氣。陳雪兒解釋：「她畫畫後掛得掛（乾花顏料），通常畫家都是一直畫下去，但她畫好後，膠料未乾時會用水沖掉，然後再畫。」其「濕度下」，她嘗試從自己已如畫作 *Passed Bridge*。這幅畫人畫在明信片上，而在拍賣店買回來的畫框裱起。兩者同樣無家、被人遺忘，但更能在畫框中找到自我。

陳雪兒說她雪兒已離港數年，遊牧生活讓她覺得地不重。



陳雪兒, Stars

【陳雪兒, *The Theatre*】



【陳雪兒, *The Theatre*】

【DCosta, *The Place Where You Are*】



【Rhett DCosta, *The Place Where You Are*】



【陳雪兒, *Thumb Table Light*】



【陳雪兒, *Ayla Devait Chosir*】

The Way Home 展覽人陳雪兒希望展覽呈現「家」的意義，4位參展藝術家的答案各有不同。陳雪兒認為家是「溫暖」；Rhett DCosta 的「家」是家的空間、旅居的地方；Henry D'Atch 的「舒適、不安」；陳雪兒的「存在、生活、真誠」。展覽他們想說的話，也可以是家。

讓居住者住在的具體經驗，不論居住者誰，不少在離家遠遊的人，都會經歷過「家」的意義。陳雪兒的畫作，讓我們重新思考「家」的定義。她不一定真實地離開家，但她的創作，卻讓我們重新思考「家」的定義。

3【印裔澳洲學者】

3 身分複雜 反而煥發光彩

近年人類學和地理學愈來愈關注「未來」概念，預測各式各樣將來社會的樣貌。於個人層面，還從集體經歷，學以「future-making (創造未來)」形容積極規劃生涯的方法，人們會為自己構思各種「counter-futures (平行未來)」，再決定應、應該在在哪裏、怎樣生活，延續價值追求。

Rhett DCosta 是退休藝術系統教授，今年 60 歲，童年時受印度獨立影響，如很多曾受英殖的印度裔人士一樣，舉家移民澳洲。他因創作和教學的關係，曾在新加坡和香港生活，現居澳洲維多利亞州的 Dja Dja Wurrung 部落地區。他的作品是今次展覽運輸成本最高的兩件，畫作繪在不規則木板上，處處見印度象徵如神廟和紗綉，但不仔細看，不知是誰穿上了紗綉。

DCosta 自認是印度人，只是，他有印度裔外觀卻不通用印語；記得自己的祖居在哪裏，小時候玩過沙子，但已想不起細節。當他的印度象徵，是他透過家的想像，而來自澳洲的元素更突出，如 *The Place Where You Are* 上的幾何線色塊，是他家花園的景色。畫作運用多角視點，繪圖延伸至木板邊緣，他想表達家流動、無固定形態。目前他是皇家墨爾本理工大學榮譽院士，在博士論文探討藝術格印原 (Anglo-Indian) 族群的身分認同。

他們不知父母般有純粹的印度身分，也不單地是澳洲（或其他英聯邦地區）的人，但或許不重要。DCosta 說，藝術創作人更想說 (surre) 自己的故事，而正是故事的力量，讓他們煥發光彩 (shinning)。近年移民海外的港人子女，日後可參考他的心境。



Rhett DCosta

4【紐國建築師】

4 農場木結合工業風 繼續尋家

生於新西蘭的 Henry D'Atch 是展覽中唯一一個現居香港的藝術家，同時也是建築師。他削尖木頭，造了張可以讓人坐的指甲櫃 *Unguis Chair*，和指甲櫃 *Obesance Console Table*，底部幼細卻可承受人體重，靈感是家鄉丹尼弗克鎮 (Dannevirke) 農場的欄柵；旁邊的霓虹燈 *Thumb Table Light*，和光管及鋁合金鑄成的欄柵；旁邊的霓虹燈 *Thumb Table Light*，和光管及鋁合金鑄成的欄柵；旁邊的霓虹燈 *Thumb Table Light*，和光管及鋁合金鑄成的欄柵。

「他還戀了香港的生活，但覺得一部分的自己，仍在新西蘭農村。」就如小時候用農場周邊木料做手工，D'Atch 現在隨處可得的材料是工業物料。因建築工作關係住過上海，再搬到香港後，他更享受鄉土，忘記時間流逝的感覺。陳雪兒說他每件家私作品，最多造好，就如版畫的印刷版本一樣，會把展中藝術品的形態多次在現實複製。



Henry D'Atch



D'Atch, *Unguis Chair*

5【移法港人】

5 舊書塗金箔 只剩一句

陳雪兒則是展覽唯一生於香港的藝術家，但去年已移居澳洲。她理想的家是「存在、生活、真誠」。她很怕香港，初到法國尼斯時語言、文化不通，感覺無法適應，惟發現她在當地的家，與香港紅磡的家有共同點：她習慣飯後外出散步，確巧尼斯也是沿海城市，「只要走 10 分鐘就可以看到海」。在 *The Stillness Between Two Waves of the Sea* 的兩道海浪安穩了她，「原來都是那樣」。

她在杭州的中國美術學院版畫系畢業，對結合當代和傳統元素的實踐感最感興趣。Zephyr 和 *Silent Night* 是地磚的印壓，再貼到木板上的作品，在石林地景上投射自己尋找家園的尋找。

Ayla Devait Chosir (Ayla had to choose) 就是作選擇，也是一本書。陳雪兒有次走過法國街頭，看到一堆被人遺棄的小說，心想它們好像自己，「沒有家，被人遺棄，於是買了幾本回家。她用東亞技法，把罕見的紅色書紙裝滿金箔，只留下一句「Ayla Devait Chosir」沒後。雖然捨棄家鄉會痛，但為了找到可「真實地做回自己」的新家，她也不知名小說中的主角 Ayla 一樣，要抉擇 (had to choose) 了。



陳雪兒

—— 展覽 The Way Home ——

日期：即日起至 9 月 28 日
地點：上環西貢 52 號地下 Soluna Fine Art
詳情：www.solunafineart.com/the-way-home



他適應了香港的生活 但覺得一部分的自己 仍在新西蘭農村



WHAT'S ON HK EAT & DRINK TRAVEL STYLE BEAUTY HEALTH & WELLNESS HOME & DECOR LIFESTYLE WEDDINGS INFLUENCERS DIRECTORY

WHAT'S ON HK

Must-See Hong Kong Art Exhibitions



5 SEPTEMBER, 2024

This month's newest must-see Hong Kong art exhibitions and shows include plenty of paper art, immersive new exhibitions at M+ and more...

Our city is home to a **treasure trove** of artists and galleries specialising in contemporary and fine art. Treat yourself to one of the many stunning Hong Kong art shows on display this month — featuring everything from **dreamy floating bubbles, intricate paper flowers, iconic oil paintings** and more. Below are our picks for the best new art exhibitions and happenings this September 2024.



The Way Home Group Show Curated By Shirky Chan

Featuring works from four outstanding artists: Chan Suet Yi, Henry D'Ath, Rhett D'Costa, and Mo Lai Sze Liz, *The Way Home* explores each artist's interpretation of "home" through different mediums and artistic approaches. From multimedia to collaged monoprints and sculptures, **get a window into what shapes one's emotional sentiment to home.**

When: Until Saturday, 28 September, 2024

Where: Soluna Fine Art, G/F, 52 Sai Street, Sheung Wan, Hong Kong



The Standard WEEKEND GLITZ

Art & Culture

Friday, September 20, 2024

Finding the way home

Yolanda Kei

When you come to think of it, our journey in life is always about being on our way home.

■ *Ayla Devait Choir (Ayla had to choose)* by Liz Mo.

The Way Home is a group exhibition featuring four artists curated by Shirky Chan.

"As the phenomenon of migration becomes increasingly common, I was intrigued and interested in how artists present the idea of a home and what it means to them," she said. "A home is a multifaceted and fluid concept, with its meaningful connections and attachments."

Upon entering the gallery, you'll be welcomed by paintings of local artists Chan Suet-yi and Liz Mo Lai-sze.

"Home is somewhere I can be detached from the public realm," artist Chan Suet-yi said.

Her work evokes a dream-like fluidity, capturing transient moments of home through diverse contexts and media. The hazy imagery offers comfort while remaining elusive – suggesting that any location can feel like home.

"The paintings are developed parallel to the nomadic ways of living, like travel journals," she explained.

Currently based in France, Mo's printmaking seeks to find links between her roots and her life in a foreign land.

Ayla Devait Choir tells an interesting story. "I was walking on the street one day in France and someone abandoned a pile of books, and so I took them home to see if any of them piqued my interest. I named the piece after a quote in one which resonated with me a lot," she said.

Mo was also inspired by the traditional Japanese craft of kintsugi, where items are repaired with gold. A close look at the piece shows she coated every page with gold to make the book look like a memorial stone.

Unguis Chair by Henry D'Ath is another eye-catching piece. Some see a claw, while others see as a garden fence.

D'Ath's sculptures are rich in symbolism, reflecting his rural New Zealand upbringing. "My recent work looks into contradictions across the spaces we inhabit. I tend to reference my own experience of what is supposedly natural versus synthetic, the work tends to touch on these dialogues of material used and the shape they assume or the idea they are trying to navigate," he said.

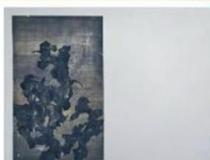
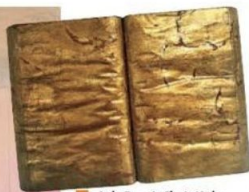
The abstract forms merge with his architectural background. His works allow him to connect with childhood memories, blending past and present.

Back upstairs are two artworks by Rhett D'Costa. His artwork examines his family's migration experience during British colonization, highlighting a time when ethno-cultural identities was distinct and fragmented.

"The works celebrate home as a place that can exist simultaneously in multiple places and across multiple timescales. When I was making these paintings, I was thinking of the idea of home as a paradise, an enclosure full of bliss, happiness, love, and contentment."

His creations aim to explore and reconnect with his Indian heritage, influenced by Western culture and history.

The Way Home is on show at Soluna Fine Art until September 28.



■ Clockwise top: *The Theatre* by Chan Suet-yi; *Zephyr* by Liz Mo; *Obsessive Console Table* and *Unguis Chair* by Henry D'Ath; and *Scheherazade* by Rhett D'Costa.



The End

SOLUNA
FINE ART